


Schülerzahlen und Altersverteilung an Musikschulen im VdM

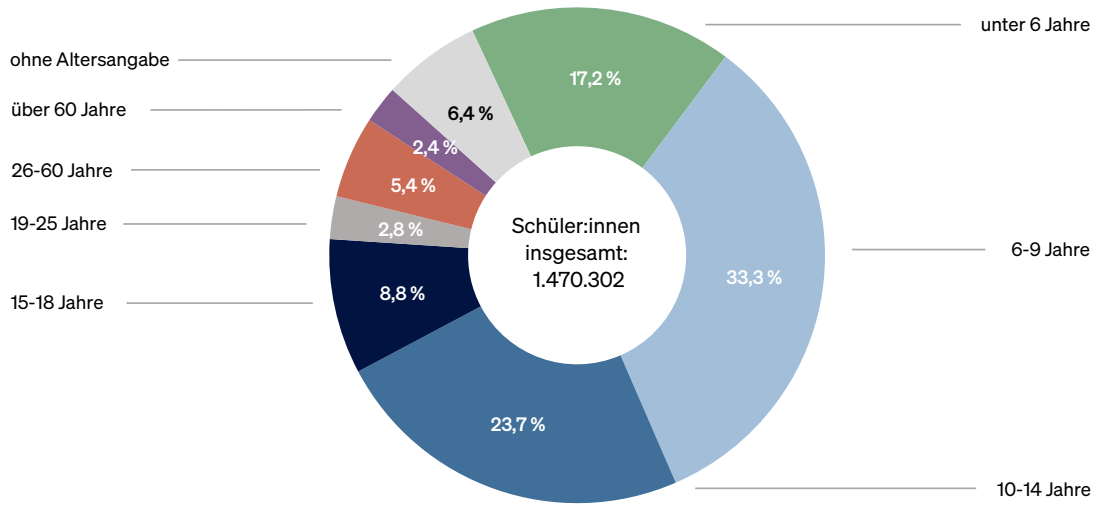
Quelle: Verband deutscher Musikschulen (VdM)

Daten: 2013 bis 2022

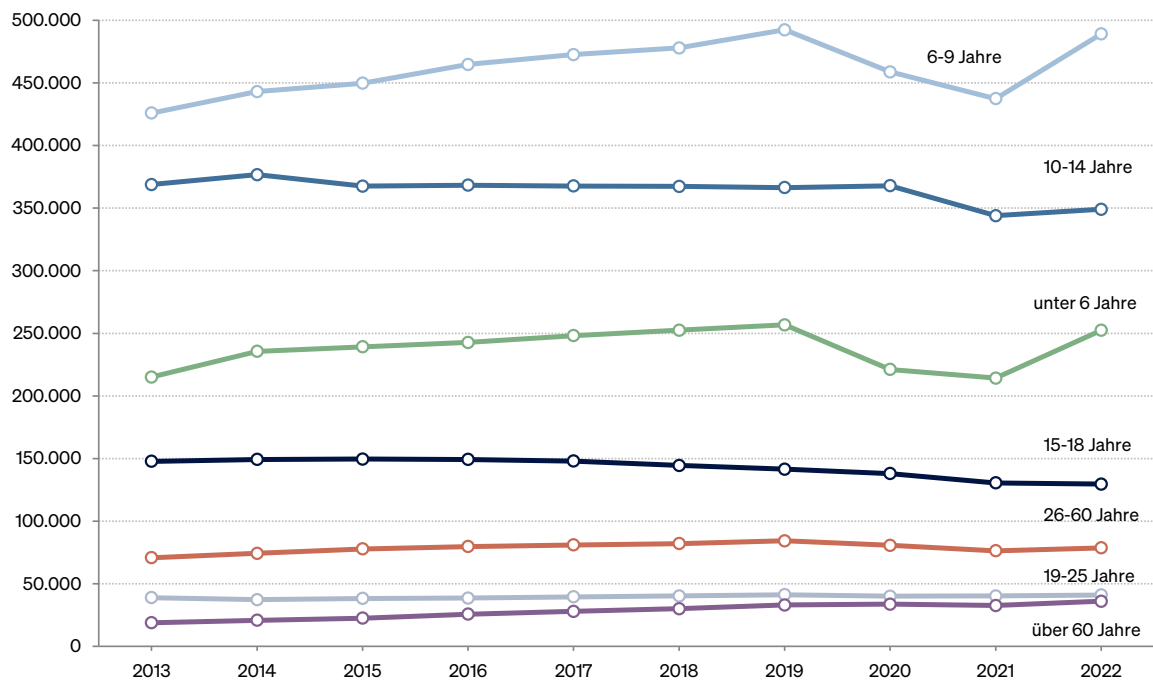
 [https://miz.org/de/statistiken/schuelerzahl-
altersverteilung-vdm-musikschulen](https://miz.org/de/statistiken/schuelerzahl-altersverteilung-vdm-musikschulen)

Statistiken

Schüleranteile nach Altersgruppen 2022



Entwicklung der Schülerzahlen nach Altersgruppen



| Jahr ¹ | Musik- schulen ² | Schüler- zahl insgesamt | unter 6 Jahre | | 6-9 Jahre | | 10-14 Jahre | | 15-18 Jahre | | 19-25 Jahre | | 26-60 Jahre | | über 60 Jahre | | ohne Alters- angabe | |
|-------------------|--------------------------------|-------------------------------|---------------|------|-----------|------|-------------|------|-------------|------|-------------|------|-------------|------|---------------|------|------------------------|------|
| | | | absolut | in % | absolut | in % | absolut | in % | absolut | in % | absolut | in % | absolut | in % | absolut | in % | absolut | in % |
| 2013 | 930 | 1.332.634 | 215.064 | 16,1 | 425.914 | 32,0 | 368.835 | 27,7 | 147.818 | 11,1 | 38.892 | 2,9 | 70.816 | 5,3 | 18.740 | 1,4 | 46.555 | 3,5 |
| 2014 | 931 | 1.400.483 | 235.598 | 16,8 | 443.024 | 31,6 | 376.655 | 26,9 | 149.291 | 10,7 | 37.290 | 2,7 | 74.244 | 5,3 | 20.837 | 1,5 | 63.544 | 4,5 |
| 2015 | 930 | 1.412.838 | 239.192 | 16,9 | 449.751 | 31,8 | 367.593 | 26,0 | 149.585 | 10,6 | 38.228 | 2,7 | 77.781 | 5,5 | 22.504 | 1,6 | 68.204 | 4,8 |
| 2016 | 928 | 1.451.496 | 242.774 | 16,7 | 464.704 | 32,0 | 368.347 | 25,4 | 149.254 | 10,3 | 38.516 | 2,7 | 79.716 | 5,5 | 25.726 | 1,8 | 82.459 | 5,7 |
| 2017 | 929 | 1.463.894 | 248.161 | 17,0 | 472.648 | 32,3 | 367.682 | 25,1 | 147.983 | 10,1 | 39.529 | 2,7 | 81.036 | 5,5 | 27.932 | 1,9 | 78.923 | 5,4 |
| 2018 | 931 | 1.474.856 | 252.515 | 17,1 | 477.880 | 32,4 | 367.317 | 24,9 | 144.504 | 9,8 | 40.224 | 2,7 | 82.079 | 5,6 | 30.054 | 2,0 | 80.283 | 5,4 |
| 2019 | 933 | 1.514.068 | 256.723 | 17,0 | 492.412 | 32,5 | 366.377 | 24,2 | 141.445 | 9,3 | 41.250 | 2,7 | 84.278 | 5,6 | 33.082 | 2,2 | 98.501 | 6,5 |
| 2020 | 933 | 1.437.393 | 221.184 | 15,4 | 458.755 | 31,9 | 367.857 | 25,6 | 137.973 | 9,6 | 40.036 | 2,8 | 80.632 | 5,6 | 33.713 | 2,3 | 97.243 | 6,8 |
| 2021 | 934 | 1.369.112 | 214.185 | 15,6 | 437.386 | 31,9 | 343.936 | 25,1 | 130.567 | 9,5 | 40.273 | 2,9 | 76.365 | 5,6 | 32.641 | 2,4 | 93.759 | 6,8 |
| 2022 | 932 | 1.470.302 | 252.355 | 17,2 | 489.130 | 33,3 | 349.101 | 23,7 | 129.561 | 8,8 | 41.020 | 2,8 | 78.669 | 5,4 | 35.970 | 2,4 | 94.496 | 6,4 |

HINWEIS

Grundlage der Daten ist eine jährliche Vollerhebung des Verbands deutscher Musikschulen (VdM) unter seinen Mitgliedsschulen. Die Darstellung spiegelt die Gesamtschülerzahl der öffentlichen Musikschulen im VdM. Dabei handelt es sich um eine Personenzählung, d. h. ohne Mehrfachzählung bei Mehrfachbelegungen. Die Zahlen werden von allen Mitgliedsschulen des VdM erhoben und dem VdM anschließend übermittelt. In den statistischen Veröffentlichungen des VdM war der Datenstand bis einschließlich 2013 der 1. Januar des jeweiligen Jahres (Stichtagserhebung); seit 2014 erfolgt die Datenerfassung nicht mehr anhand eines Stichtags, sondern auf Basis des vollständigen Kalenderjahres (jeweils 1. Januar bis 31. Dezember des Vorjahres). Diese methodische Änderung hatte eine signifikant veränderte Zahlenbasis zur Folge, da seither auch diejenigen Schüler:innen in die Statistik einfließen, die an Projekten und anderen zeitlich begrenzten Angeboten teilgenommen haben bzw. die im Laufe eines Jahres aus einer Musikschule ausgeschieden sind und mit der Stichtagsbetrachtung bisher nicht erfasst werden konnten. Aus Gründen der Vergleichbarkeit werden in der vorliegenden Statistik die früheren Stichtagserhebungen nicht berücksichtigt.

FUSSNOTEN

¹ Vollständiges Kalenderjahr (Bezugsjahr).

² Stichtag zur Zählung der öffentlichen Musikschulen im VdM ist jeweils der 1. Januar des übernächsten Jahres.

QUELLENINFORMATIONEN

Zusammengestellt vom Deutschen Musikinformationszentrum nach: VdM-Jahresbericht 2023, hrsg. vom Verband deutscher Musikschulen, 2024; sowie: Statistisches Jahrbuch der Musikschulen in Deutschland, hrsg. vom Verband deutscher Musikschulen, diverse Jahrgänge.

Haben Sie Fragen oder suchen
Sie etwas Bestimmtes?

 miz.org/de/statistiken

 info@miz.org

TRÄGER DES MIZ



Deutscher Musikrat gGmbH

Deutsches Musikinformationszentrum (miz)

Weberstraße 59, 53113 Bonn

Telefon: 49 (0)228 2091-180

E-Mail: info@miz.org

www.miz.org

Geschäftsführung Deutscher Musikrat: Stefan Piendl

Leitung Deutsches Musikinformationszentrum:

Stephan Schulmeister